

Internet einrichten unter Linux – Xubuntu Computerspende Edition

Mittels Kabel

Grundsätzlich ist der Anschluss über ein LAN - Kabel an den Router die beste Lösung.

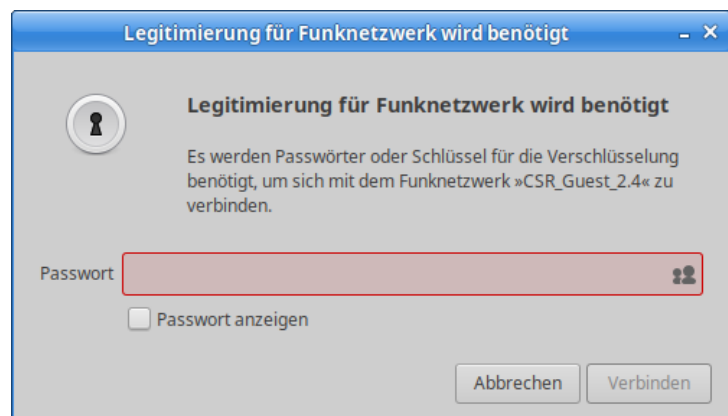
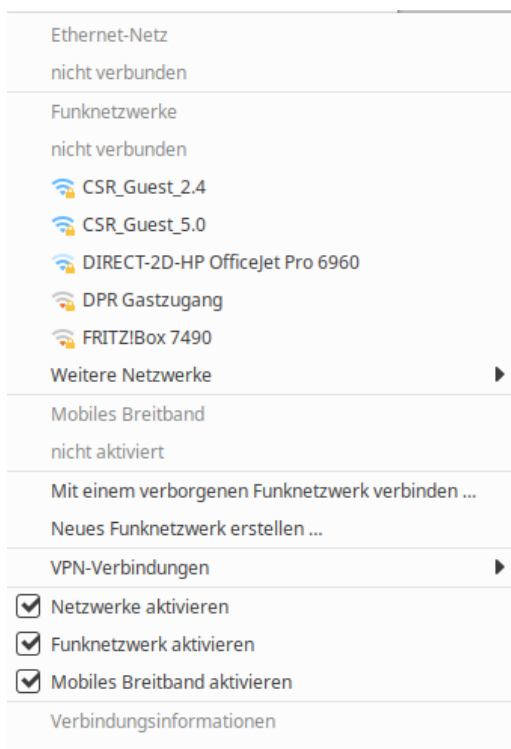
Hierzu müssen Sie in der Regel am Computer keine Einstellungen vornehmen.

Über Funk (WLAN)

Siehe in der Leiste:



Hier das eigene Funknetz auswählen und anschließend das **Passwort des Funknetzes** eingeben:



Bitte beachten:

Bei manchen Laptops muss das WLAN erst durch eine Tastenkombination oder einen Schalter aktiviert werden!

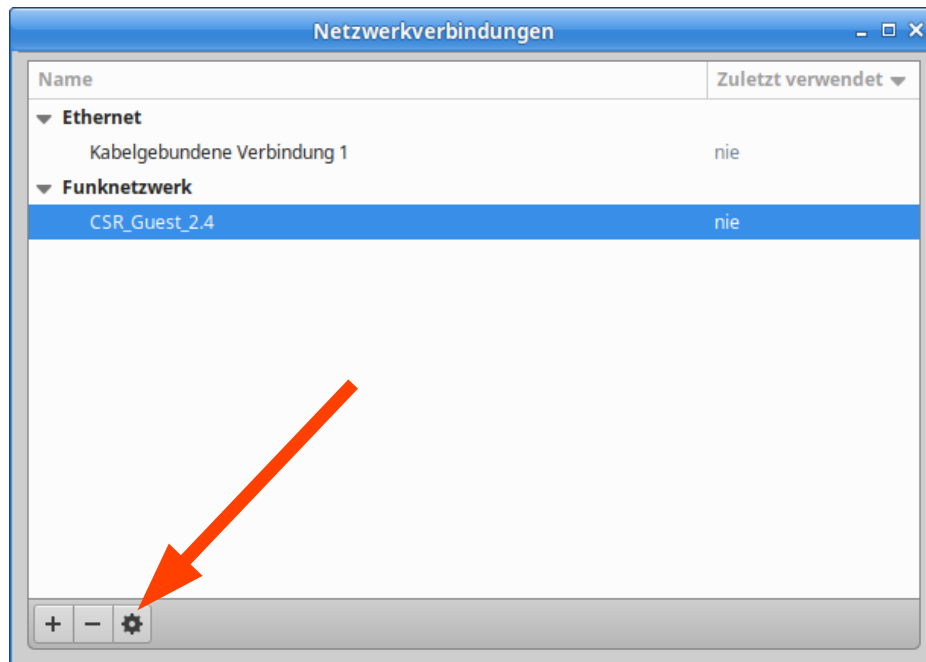
Fehlt dem PC eine WLAN - Karte, können USB - WLAN Sticks eingesetzt werden.

Sogenannte Surfsticks können ebenfalls verwendet werden, jedoch sind nicht alle Modelle Linux – kompatibel.

Eine weitere Möglichkeit ist Tethering über das Smartphone.

Bei Problemen mit dem WLAN – Zugang können die einzelnen Parameter geändert werden unter:

[Menü / Einstellungen / Erweiterte Netzwerkkonfiguration](#)



Gelegentlich muss beispielsweise die Sicherheitseinstellung auf **WPA 3 Personal** umgestellt werden. Dies hängt vom Internetanbieter und der Router-Konfiguration ab.