

## Налаштування інтернету в Linux – Xubuntu Computerspende Edition

### За допомогою кабелю

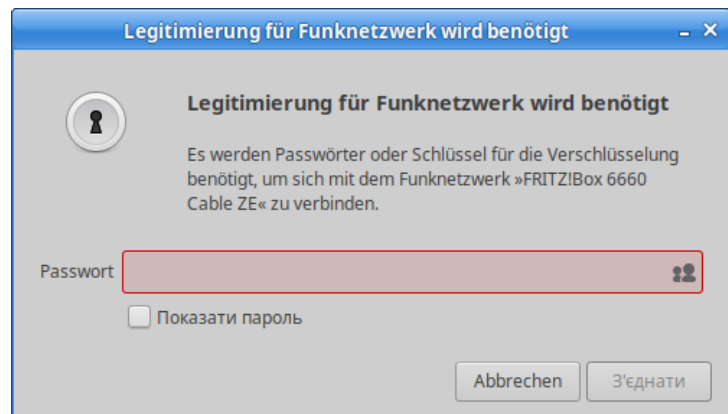
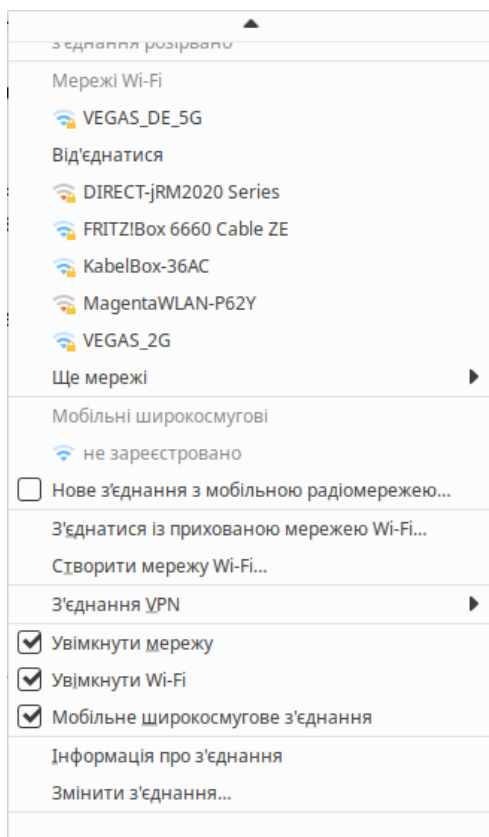
В основному, найкращим рішенням є підключення до роутера за допомогою кабелю локальної мережі (LAN). Для цього, як правило, не потрібно робити ніяких налаштувань на комп'ютері.

### Через Wi-Fi (WLAN)

Дивіться на Панелі задач (внизу праворуч):



Виберіть тут власну мережу Wi-Fi та введіть **пароль**:



### Зверніть увагу:

**На деяких ноутбуках мережу WLAN (Wi-Fi) потрібно спочатку активувати за допомогою комбінації клавіш або перемикача!**

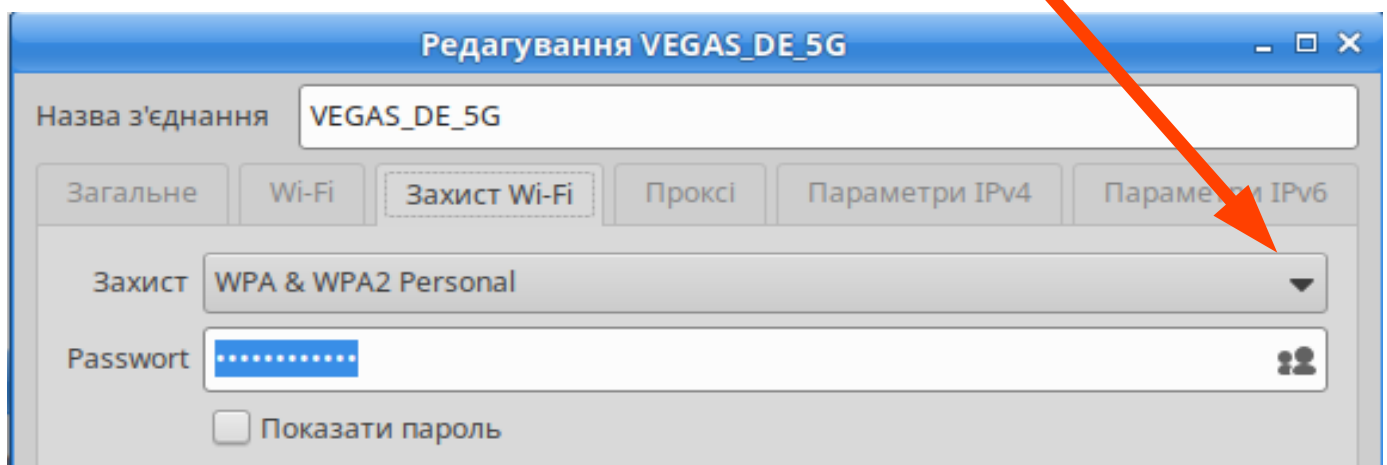
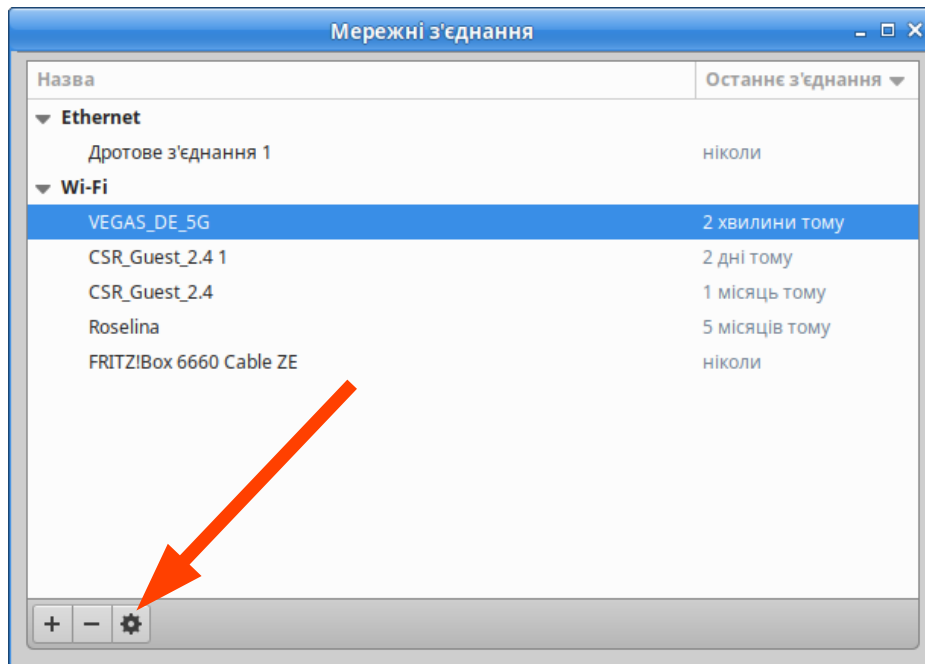
Якщо комп'ютер не має вбудованої карти WLAN, можна використовувати зовнішній USB-адаптер WLAN. Такий адаптер ви можете придбати у нас.

Також можна використовувати так звані серфінгові USB-стіки (як правило від стільникових операторів), але не всі моделі сумісні з Linux.

Ще одна можливість – прив'язка через смартфон (через точку доступу {WLAN-Hotspot} або кабель {USB-Tethering}).

Якщо у вас виникли проблеми з доступом до WLAN, ви можете змінити окремі параметри в розділі:

Меню / Налаштування / Додаткові налаштування мережі (Menü / Einstellungen / Erweiterte Netzwerkkonfiguration)



Іноді, наприклад, налаштування безпеки необхідно змінити на **WPA 3 Personal**. Це залежить від інтернет-провайдера та конфігурації роутера.